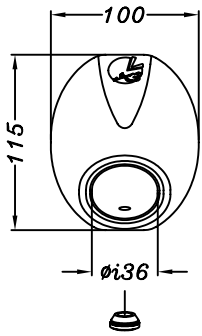
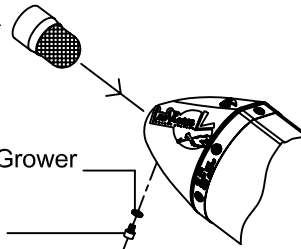


VISTA DA "A"



FRANGIFIAMMA
SPARK ARRESTER
Cod. 303740601
(U.S.A. market)

Rondella Grower
Ø5 x Ø9
Vite M5x6
Tappo in gomma
cod. 204790



silenziatore con doppia candela:
esterna Ø50>Ø40_ interna Ø50>Ø45 h.100

SGI 3708
SCREEN TYPE
USFS APPROVED

Staffa corpo in CARBONIO
doppia-disassata-alta-per titanio
cod. 303864501 Tipo 24TA

Distanziale di centraggio
in ALL. cod.204677

. 2 Viti T.B.E.I. M5x14
. 2 Dadi flangiati M5

Collettore secondario in TITANIO
saldato alla coppa anteriore
cod. 303652730

.3 Molle a trazione CORTE
.3 Tubetti in silicone

Vite a brugola
M8 x 25

Distanziale in ALL.
per brugola M8
Cod. 204321

NOT FOR
ROAD USE

Vite a brugola
M8 x 16

Rondella Ø8xØ17

BUGNA

2 Viti T.B.E.I.
M5 x 12

2 Rondelle Ø5xØ15

4 Rondelle in
grafite-Ø5xØ14

Carter in CARBONIO
cod. 083876001

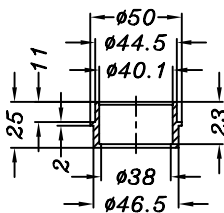
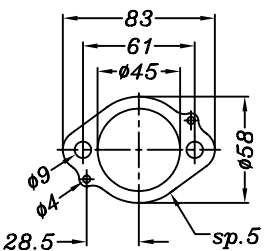
2 Piastrine di
fissaggio M5

Collettore primario in TITANIO
cod. 303652201

VISTA "B"

Flangia "106A"

Boccola
cod. 205152



SUZUKI RM-Z 450 i.e. ('08)

Art.3652

Impianto completo <<X3>> MOTOCROSS/SUPERMOTO - Full TITANIUM