

STRISCIA ADESIVA IN TEFLON
DA APPLICARE ALLA SUPERFICIE INTERNA
DELLA FIANCHETTA DX

300

silenziatore con doppia candela:
esterna Ø50 _ interna Ø40xh.260

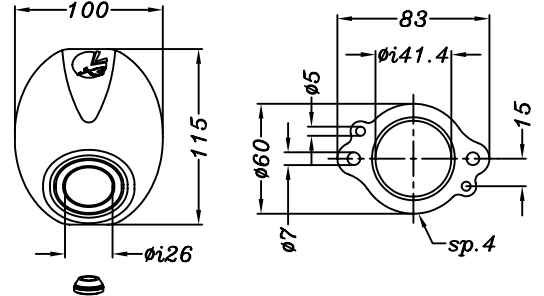
VISTA DA "A" VISTA DA "B"

SGI 3708
SCREEN TYPE
USFS APPROVED

2 Staffe-corpo in CARBONIO
doppie-disassate-alte-per titanio
cod. 303864501 Tipo 24TA

4 Viti T.B.E.I. M5x14
4 Dadi flangiati M5

2 Distanziali di centraggio
in ALL. cod.204618



Collettore finale in
TITANIO cod.303626203

Collettore primario in
INOX cod.303626201

Piastrina di
fissaggio M8

NOT FOR
ROAD USE

2 Distanziali in ALL.
per brugola M6
Cod. 204562

2 Viti a brugola
M6 x 30

4 Molle CORTE a trazione
4 Tubetti in silicone

Vite a brugola
M8 x 25

Rondella
Ø8 x Ø17

Collettore secondario in
TITANIO cod.303626202

TAPPO Ø28mm
dB HEATER Ø28mm
(n°101 Cod.303740603)

TAPPO Ø28mm con frangifiamma
dB HEATER Ø28mm with spark arrester
(n°101B Cod.303757601)

- U.S.A. MARKET -
FRANGIFIAMMA
SPARK ARRESTER
(Cod. 303740601)

Tappo in gomma
cod. 204790

Rondella Grower
Ø5 x Ø9

Vite M5x6

montato nel silenziatore
assembled in the silencer

KTM 530 EXC-R ('08) _ 450 EXC-R ('08)

Art.3626 Impianto completo <<X3>> ENDURO SPORT - Full TITANIUM